



**Miquel BIARNÉS**

**NATURÒPATA** Dr. - M.D. (M.A.)

Associació **QUALIVIDA**

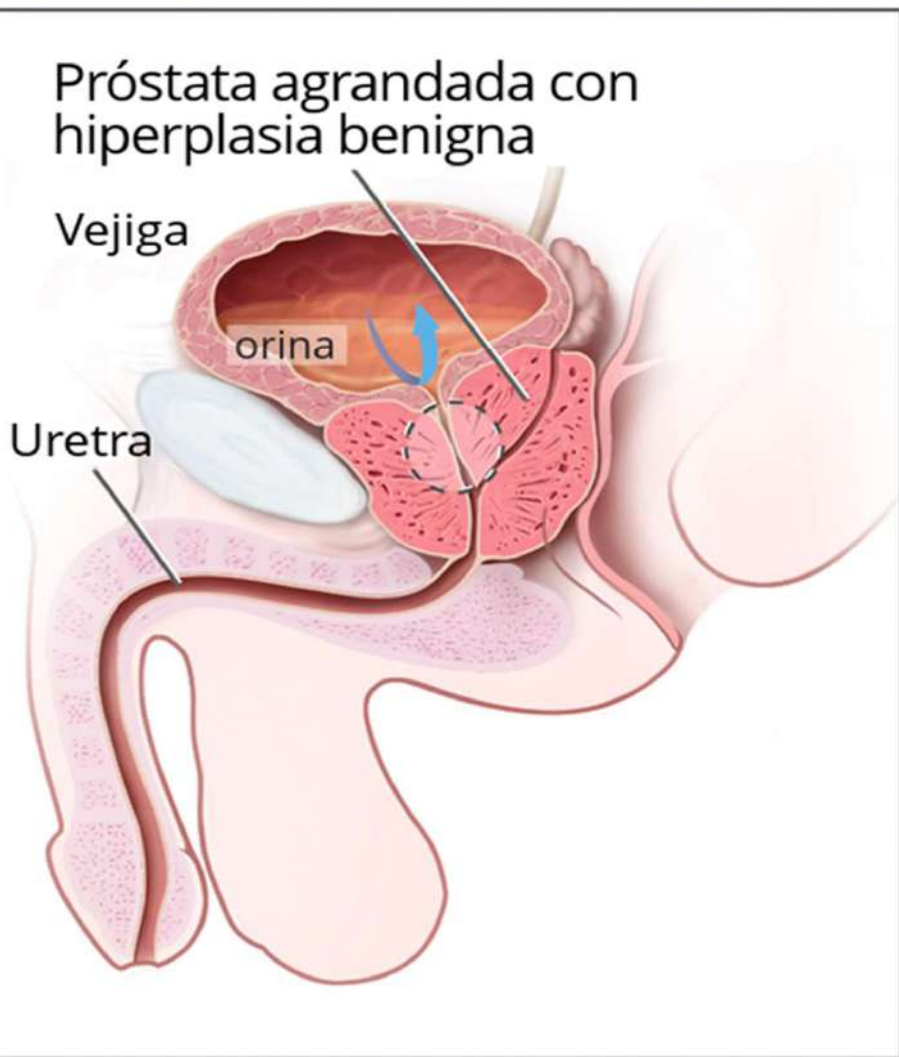
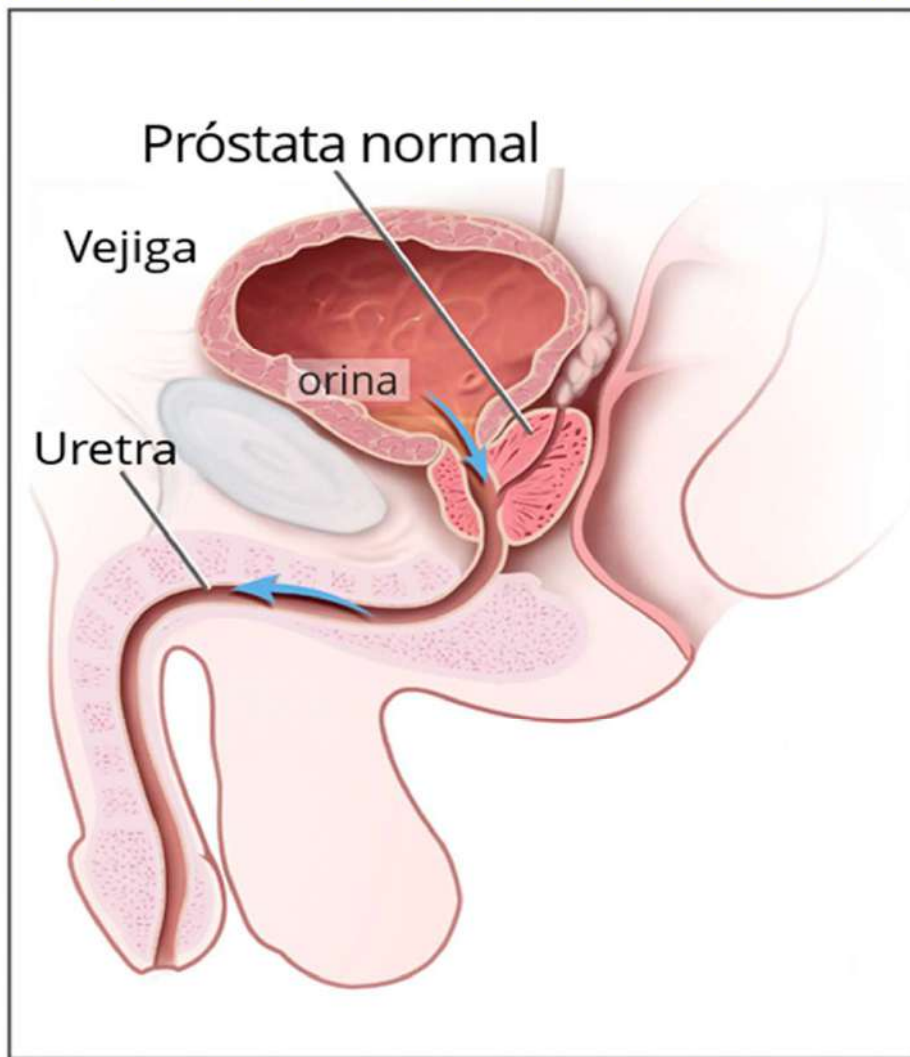
[www.qualivida.org](http://www.qualivida.org)

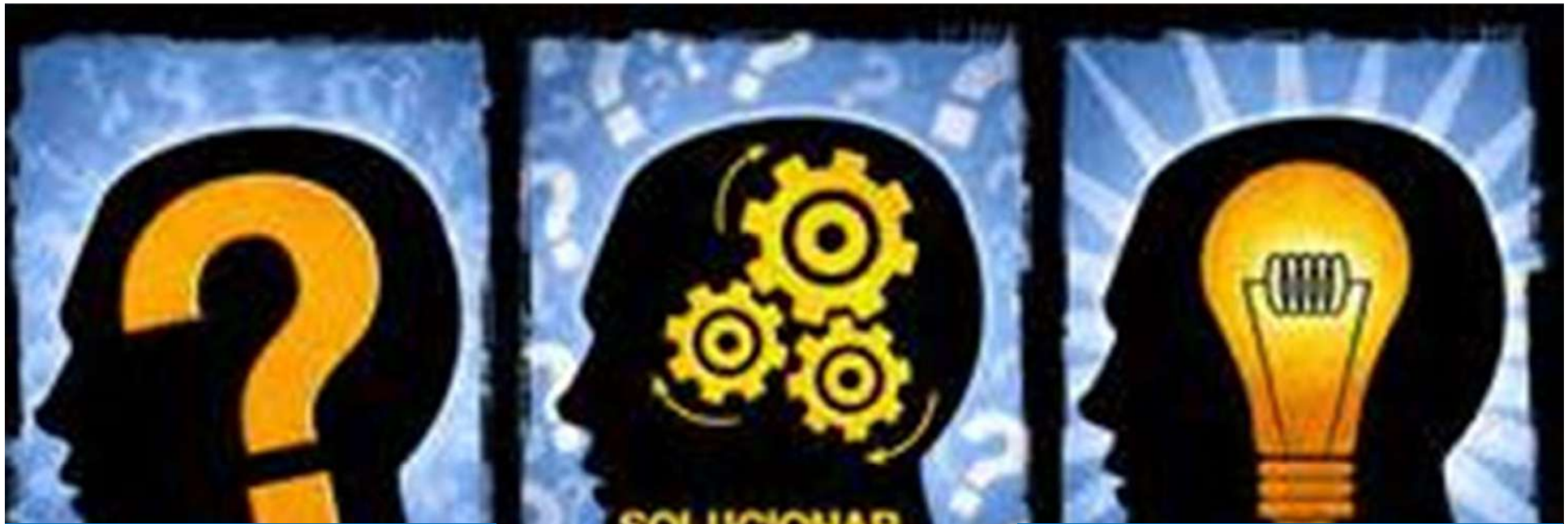
# *REMEIS NATURALS*

## **PRÒSTATA** HBP (Hipertrofia Benigna Prostàtica)

Ho tractarem en tres apartats :

- I. FISIC (la alimentació)
- II. MENTAL o SOMATIC (saber-ne les causes)
- III. EMOCIONAL (la inflamació i repercussions)





**SOM TAL COM  
PENSEM**

**TAL COM  
SENTIM I DECIDIM**

**I EN CONSEQUENCIA  
ACTUEM**

- A partir dels 40/50 anys es comença a notar dificultat per a orinar i amb més freqüència o sang a l'orina.
- Per a la detecció d'implicacions a la dècada dels 90 es recomanà la determinació sanguínia del PSA, una prova que avalua la concentració de la proteïna (antigen específic prostàtic) PSA
- El nivell normal de PSA es considerat 4 ng/ml. I quant major sigui la relació PSA lliure/ PSA total, menor risc de càncer, considerant-se sospitosa una relació inferior al 10%.

# Som allò que mengem ?

Crea un impacte la dieta al meu cervell?

SI, perquè jo decideixo els nutrients, l'energia i el meu potencial.





**NETEJAR / DEPURAR**



**EQUILIBRI  
DEL COS**



**NUTRIENTS**



**REMINERALITZAR**

# DIETA RECOMANABLE

85% - 15% (Cru - Cuit)

Resulta ser molt eficient en qualsevol disfunció orgànica.

**També les incompatibilitats alimentàries.**

- L'oli d'oliva, les llavors de lli i la verdolaga, contenen importants fonts alimentàries d'omega 3. Altres llavors son: les de carabassa o de síndria.
- Antioxidants, per a limitar els efectes de l'estrès oxidatiu (que causa danys a l'ADN), la kalanchoe redueix el creixement de tumors i els aranyons son anti-inflatoris.
- Tomàquets (aporten licopè), crucíferes (bròcoli, col, nap...), al·liàcies (all, ceba, porro...)
- Maçanes, raïms negres, suc de magrana, de pastanaga, les nous de Brasil (que aporten seleni), papaia, cúrcuma.
- Soja guisada o en beguda vegetal.
- Aliments amb un (IG) Índex de Glucèmia baix (moniatos, arròs basmati, llegums)
- Prendre el SOL o complement de vitamina D3, (4000 UI - unitats Internacionales al dia)
- Vida sexual activa. (potenciar la libido en forma natural, ho explico més endavant)
- Infusió de timó/farigola (hipotensor i reductor de la proliferació de bacteries mutants)
- El julivert es diürètic, augmenta la producció d'orina i elimina més ràpid les bacteries que provoquen la prostatitis.

# RESTRICCIONS EN LA DIETA

- Productes làctics, en especial formatges curats.
- Hidrats de carboni (menjar el pa torrat)
- Carn Roja, caça i embotits.
- Greixos saturats o “trans”, conservants i processats.
- Sucre, evitar-lo, substituir-lo per estèvia o mel.



# LA TERAPIA DE LA LLIMONA CONGELADA MOLT més potent que la quimioteràpia.



Rentar la llimona (**treure la cera- betum - vernís**) i congelar-la.

S'utilitza un rallador (no es necessari pelar-la) es ratlla i es posa damunt de l'aliment o beguda, (**amanida, gelat, sopa, pasta, salsa, paella, sucs, infusió**)

Te un gust inesperadament molt bo. El suc de la llimona te vitamina «C» i la pell te 10 vegades més vitamines que el suc en sí.

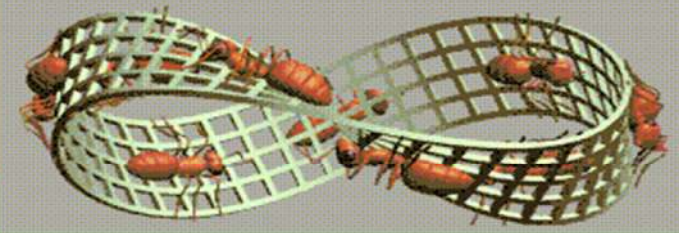
**I perquè no en sabem res al respecte?** perquè hi ha laboratoris interessats en fer una versió sintètica i reportar-los-hi grans beneficis.

**Quantes persones moren mentre es mantingut en secret?**



# CREENCES:

Les creences son conclusions a les que s'arriba per:  
**ACTITUDS i APTITUDS.**



Efecte “bucle”

Cinta de Möbius (Moebius)

I son conductes fruit de la CONSCIENCIA en coherència amb el “jo interior” i aquestes es manifesten segons la interpretació dels elements del medi ambient o entorn en el que es viu i per sensacions. (fred, calor, insults, afecte, estima, amor, odi...) i les cèl·lules actuen igual...

**PERCEPCIÓ = CREENCIA = CONDUCTA**

(PNIE)

# PSICONEUROINMUNOENDOCRINOLOGIA

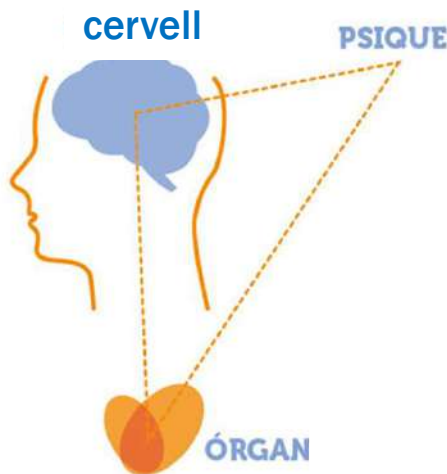
Ciència que estudia la connexió existent entre el pensament, la paraula, la mentalitat i la fisiologia de l'esser humà.

**COS – MENT – ESSÈNCIA** (ànima, esperit, origen)

**FÍSIC – NEURONES – PSIQUE** (entranyes)

**PRESENT → INFLUENCIA DEL PASAD → FUTUR**

**CONSCIENT – SUBCONSCIENT – INCONSCIENT**



«Per a què»  
i no «~~perquè~~»



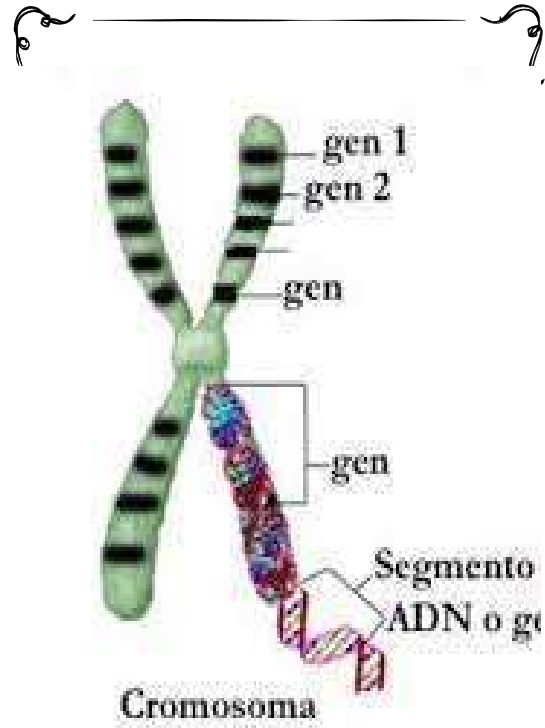
**QUAND LA MENT  
CALLA, EL COS  
CRIDA DEMANANT  
SOLUCIONS...**

## Part Psico Somàtica



**Sempre i en tota PATOLOGIA, existeix una afectació emocional correlacionada... "al inconscient"**

**La historia que hi ha rere de la historia**



60%  
Genètiques



Embrionàries  
30%



10%  
Hàbits adquirits

# HERÈNCIES

# La historia EMOCIONAL que hi ha darrere...

Els problemes de la pròstata i bufeta pertanyen tots a la mateixa dimensió, i provenen de falses creences referents al cos i a la «propietat» de les seves funcions.

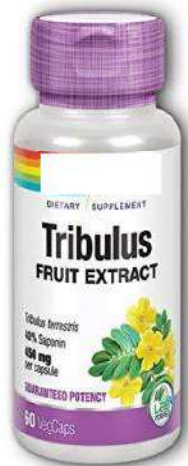
Sempre s'hauria que fer la mateixa pregunta al que tingui problemes prostàtics:

**QUÉ ES LO QUE SEMPRE ESTAS PENSANT, DES DE QUE ET DESPERTES FINS QUE TE'N VAS AL LLIT? ...** per a evitar "intimidació", exposo alguns temors que debiliten la masculinitat:

- Renunciar... (Creença egoista) (*ahh... Jo NO renuncio a res*) L'orgull mata... i es una mostra d'ignorància
- Pressió interna al pensar en una possible frustració sexual.
- Creença en que s'envelleix sense poder posar remei, impotència física i emocional.
- Insatisfacció al pensar que, al jubilar-se el poden considerar inútil, ineficaç i incapaç de ser aquell home íntegre que era.

S'ha d'acceptar un Nou model mental: Accepto la meua masculinitat i gaudeixo d'ella per les meves experiències, m'estimo i accepto, soc eternament jove d'esperit.

**SOLUCIÓ POSSIBLE:** Canviar el punt de vista de l'amor, de l'afecte i canviar els hàbits mentals per una autèntica: **"AUTOESTIMA"**



Una poderosa herba que restaura la vida sexual o disfunció erèctil en unes setmanes.

La herba es diu:  
*Tribulus terrestris* o  
planta Bindii. (es de la Índia)



**L'àpid ajuda a enfortir i abasteix la necessitat esquelètica del cos i dona potencia a la sexualitat.**

# SOLUCIÓ PROSTÀTICA PER FITOTERÀPIA



INFUSIO CONJUNTA 1 o 2 VEGADES AL DIA





**Miquel BIARNÉS**

**NATURÒPATA** Dr. - M.D. (M.A.)

*Llicenciat i Doctorat en Naturopatia i Medicina Alternativa M.D. (M.A.)  
Licenced degree No 07201410MA - ALMA ATÀ 1962 Open Intenacional  
University Complementary Medicines COLOMBO - Sri Lanka*

**Tel. 609 375 465**  
**Av. Comarques Catalanes, 95**  
**43740 MORA D'EBRE**

*Terapia: BIOIRIDOCOSMOLOGIA*

correo-e: [miqribes3@gmail.com](mailto:miqribes3@gmail.com)

<http://miquelbiarnes.jimdo.com>

**Presentat per**  
**Miquel BIARNÉS**